



BÜNNING

URLAUB AM MEER



HEILIGEN-  
HAFEN



## Wir machen Ihre Lebens(t)räume an der Ostsee wohnbar!



40 Jahre Erfahrung und über 5.000 erfolgreich verkaufte Immobilien – mit Kompetenz, Fachwissen und Zuverlässigkeit berät Sie unser Personal ganz persönlich. Rufen Sie uns gerne an!

Träumen Sie auch davon, an einem Ort zu wohnen, an dem andere Urlaub machen?

Ein Zuhause zu haben ganz in der Nähe von Deutschlands schönsten Stränden? Oder wollen Sie sich verändern und möchten Ihre Immobilie verkaufen?

Wie Ihr Wohn-Wunsch auch aussieht, bei uns sind Sie richtig. Überzeugen Sie sich selbst:

Unsere Expertise in dieser Region ist einzigartig.

### Bünning Immobilienkontor GmbH

Ferienpark  
(Haus des Kurgastes)  
23774 Heiligenhafen

Tel. (04362) 50 66 180  
info@buenning-immobilien.de  
www.buenning-immobilien.de

## FÜR DIE BESTE ZEIT IM JAHR

Editorial

Die Sonne hat den weißen Sand erwärmt, seine feinen Körnchen kitzeln zwischen den Zehen, die nächste sanfte Welle schmilzt in den Strand. Eine endlos scheinende Ostsee liegt vor Ihnen und der offene Blick gen Norden streichelt die Seele.

Jetzt nur noch tief einatmen und Sie sind wirklich angekommen.

Mehr braucht man eigentlich nicht um sich zu erholen und Kraft zu tanken.

Für den Rest sorgen wir: wundervolle Apartments, Ferienwohnungen und -häuser, alle von uns ausgesucht und für Sie hergerichtet. Welche Ausstattung Sie sich auch vorstellen für Ihr Urlaubs-Zuhause – wir sind für Sie da und beraten Sie gern zu allen Ihren Wünschen.

Wenn es auch nur auf Zeit ist, für die kurze Dauer eines Urlaubes: Bei uns können Sie Ihre Sehnsucht nach Weite, Luft und Meer stillen.

Haben Sie Fragen zu unserem Angebot? Können wir Ihnen helfen?

Wir freuen uns auf Sie: für die beste Zeit im Jahr!

Ihr Bünning-Team







## WILLKOMMEN IN HEILIGENHAFEN – ALLES IN EINEM ORT

Romantische Reetdachhäuser direkt am Strand, ein einzigartiges Naturschutzgebiet als Kulisse, Fossilien sammeln, für die Kinder Schwimmflügel aufpusten und abends fein essen gehen? Spaziergänge und Windsurfen? Sandburgen bauen und segeln? Die pure Unabhängigkeit. Das ist Heiligenhafen. So viel an einem Ort und trotzdem kein Kuddelmuddel, sondern Klarheit.

Wir vereinen Gegensätze, pflegen unsere über 700-jährige Geschichte und freuen uns über Neues. Bei uns treffen sich Hafen und Strand, Meer und See, Luxus und Bescheidenheit, Kopp un Hart (Kopf und Herz). Und das alles so entspannt, wie es nur an der Küste gelebt werden kann – in einer Gegend, die zeigt, dass nichts so eindrucksvoll ist wie die Natur. Die Ostsee. Geografisch am Rande Schleswig-Holsteins gelegen, aber mitten in den Herzen seiner Bewohner und Gäste. Heiligenhafen lässt Sie jeden Tag etwas Wunderbares entdecken: Muckelige Fischergässchen, ewige Sandstrände und wettergegerbte Kutter liegen einen Steinwurf entfernt von schmucken Yachten vor Anker, hippen Häusern und Salzwiesen auf dem Graswarder.

Sie sind uns herzlich willkommen, zu jeder Zeit. Bringen Sie Ihre Kinder, Ihre Familien und Freunde mit. Feiern Sie sich und Ihre Lieben. Frische Luft, Freiheit und Erholung inklusive.

Wir lieben unsere Warderstadt, Sie vielleicht bald auch?

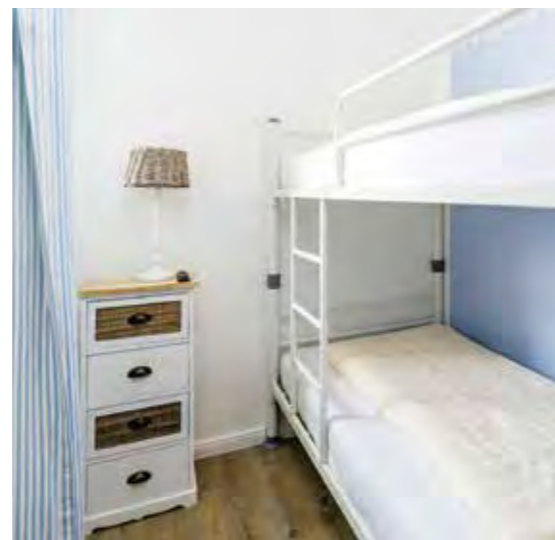
**Na, denn man tau!**

**Auf bald, bei uns in Heiligenhafen!**



# FERIEN-PARK HEILIGEN-HAFEN

KARTE SEITE 52 | NR. 1



## WISSENSWERTES ZUM FERIENPARK

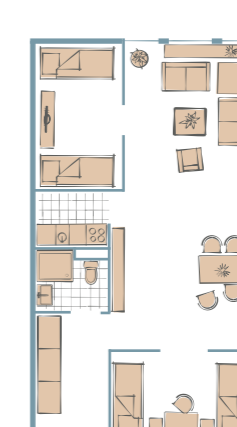
TYP 1



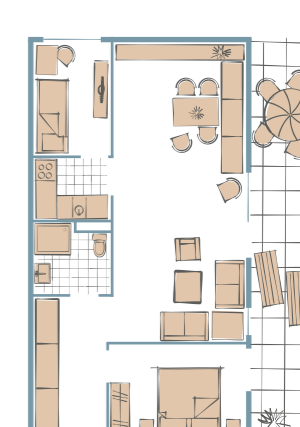
TYP 2



TYP 3



TYP 4



1- bis 3-Zimmer-Wohnungen

ca. 36 bis 55 m<sup>2</sup> Wohnfläche

fast immer mit Balkon

Ostsee- und/oder Binnenseeblick

2 bis 5 Personen

Aufzug

PKW-Stellplätze

überwiegend WLAN kostenfrei verfügbar



### HOCH HINAUS!

Hier haben Sie eine phänomenale Aussicht! Zu allen Seiten.

Möchten Sie die Steilküste sehen? Oder lieber den Binnensee? Vielleicht die Ostsee?

Die liebevoll eingerichteten 1- bis 3-Zimmer-Wohnungen im »Ferienpark Heiligenhafen« in Größen von ca. 36 bis 55 m<sup>2</sup> mit oder ohne Balkon bieten Ihnen die perfekte Anlegestelle für Ihren Ostseeurlaub.

Wir halten Ihre Wunsch-Himmelsrichtung für Sie bereit. Hier gilt wirklich: Je höher Sie sind, desto weiter der Blick!

Aber keine Bange: Bis zur Ostsee sind es in jedem Fall nur ca. 300 Meter.



»Wir buchen immer eine Wohnung ganz oben. Der Ausblick ist unschlagbar!«

Anke und Frank Schmidt aus Hameln

Miete /Nacht	Nebensaison	Zwischensaison	Hauptsaison
TYP 1 / Erste Nacht inkl. Endreinigung	ab 35 € / ab 75 €	ab 45 € / ab 85 €	ab 65 € / ab 105 €
TYP 2A / Erste Nacht inkl. Endreinigung	ab 40 € / ab 80 €	ab 50 € / ab 90 €	ab 70 € / ab 110 €
TYP 2B / Erste Nacht inkl. Endreinigung	ab 30 € / ab 70 €	ab 40 € / ab 80 €	ab 60 € / ab 100 €
TYP 2C / Erste Nacht inkl. Endreinigung	ab 20 € / ab 60 €	ab 30 € / ab 70 €	ab 50 € / ab 90 €
TYP 3 / Erste Nacht inkl. Endreinigung	ab 35 € / ab 75 €	ab 45 € / ab 85 €	ab 65 € / ab 105 €
TYP 4 / Erste Nacht inkl. Endreinigung	ab 40 € / ab 80 €	ab 50 € / ab 90 €	ab 70 € / ab 110 €



Unsere Saisonziten sowie die Erläuterung der Icons finden Sie in der Klappe hinten.



# HAUS DES KURGASTES

KARTE SEITE 52 | NR. 2



## RAUM FÜR MEHR!

Urlaub zu sechst? Kein Problem. Hier, ganz am Anfang der Ferienparkpromenade, liegt das »Haus des Kurgastes«. Perfekt für alle lütten Sandburg-Flitzpiepen, großen Wassermänner und Strandkorb-Nixen.

Die voll ausgestatteten und großzügig geschnittenen 3-Zimmer-Wohnungen bieten ungefähr 64 m<sup>2</sup> Wohnfläche.

Auf dem Balkon oder im Wintergarten lässt sich die Zeit wundervoll vertreiben – immer mit Blick auf den direkt vor dem Haus liegenden Binnensee oder die Ostsee.

Aber wo man schon mal so nah am Wasser ist: Ab nach draußen!



## WISSENSWERTES ZUM HAUS DES KURGASTES

TYP A

TYP B



- 3-Zimmer-Wohnungen
- ca. 64 m<sup>2</sup> Wohnfläche
- Balkon oder Wintergarten
- 4 bis 6 Personen
- Entfernung zum Strand etwa 500 Meter
- direkt am Binnensee
- Abstellraum für Fahrräder
- PKW-Stellplätze
- WLAN kostenfrei verfügbar



So nah am Wasser ...



»Seegang mal zu rau?  
Wir gehen dann  
ins Schwimmbad  
im Aktiv-Hus!«

Familie Jakob aus Münster

Miete/Nacht	Nebensaison	Zwischensaison	Hauptsaison
TYP A / Erste Nacht inkl. Endreinigung	ab 50 € / ab 105 €	ab 60 € / ab 115 €	ab 80 € / ab 135 €
TYP B / Erste Nacht inkl. Endreinigung	ab 55 € / ab 120 €	ab 70 € / ab 135 €	ab 95 € / ab 160 €



Unsere Saisonzeiten sowie die Erläuterung der Icons finden Sie in der Klappe hinten.



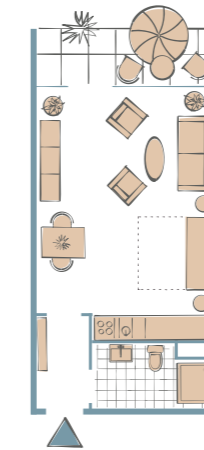
# HAUS HANSEATIC & HAUS SCHÖNE AUSSICHT

KARTE SEITE 52 | NR. 4

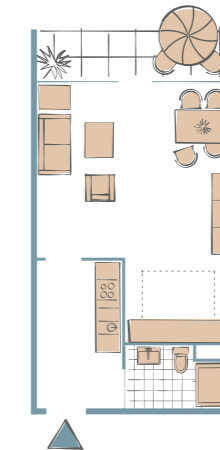


## WISSENSWERTES ZU DEN HÄUSERN

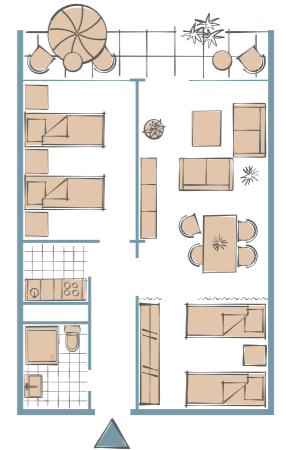
TYP 1



TYP 2



TYP 3



### GANZ NAH AN ALLEM!

Das Wort, das uns zu den Häusern »Hanseatic« und »Schöne Aussicht« einfällt, ist: Nähe.

Man ist nah am Strand, nah am Aktiv-Hus, nah an der Promenade, nah an Kinder-spielplätzen, nah an der Surfschneise, an der Strandkorbvermietung, zum Frühstück im Strandhotel ... Nah am Trubel, nah an der Ruhe, nah an allem, was Sie für Ihren Urlaub brauchen. Die Ferienwohnungen warten mit Größen von ca. 30 m<sup>2</sup> für die Studiowohnungen bis ca. 47 m<sup>2</sup> für die 2-Zimmer-Wohnungen auf.

Nah an unglaublich, oder?

1- bis 2-Zimmer-Wohnungen

ca. 30 bis 47 m<sup>2</sup> Wohnfläche

Balkon

2 bis 4 Personen

Ostsee- oder Binnenseeblick

unmittelbare Strandlage

Abstellraum für Fahrräder im Haus

Aufzug im Haus

PKW-Stellplätze am Haus



»Der Strandkorbverleih ist direkt vor der Tür!«

Bert Köhn aus Halle

Miete /Nacht	Nebensaison	Zwischensaison	Hauptsaison
TYP 1 / Erste Nacht inkl. Endreinigung	ab 30 € / ab 70 €	ab 40 € / ab 80 €	ab 60 € / ab 100 €
TYP 2 / Erste Nacht inkl. Endreinigung	ab 35 € / ab 75 €	ab 45 € / ab 85 €	ab 65 € / ab 105 €
TYP 3 / Erste Nacht inkl. Endreinigung	ab 45 € / ab 85 €	ab 55 € / ab 95 €	ab 75 € / ab 115 €



Unsere Saisonzeiten sowie die Erläuterung der Icons finden Sie in der Klappe hinten.

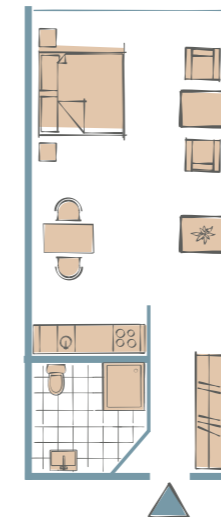


# STRAND-HOTEL HEILIGENHAFEN

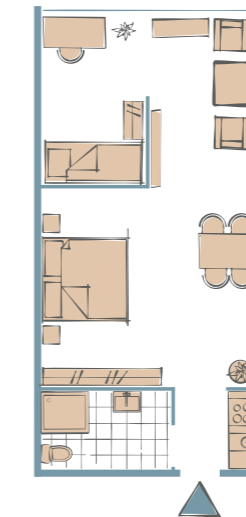
KARTE SEITE 52 | NR. 5



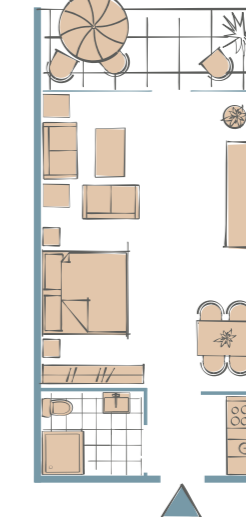
TYP 1



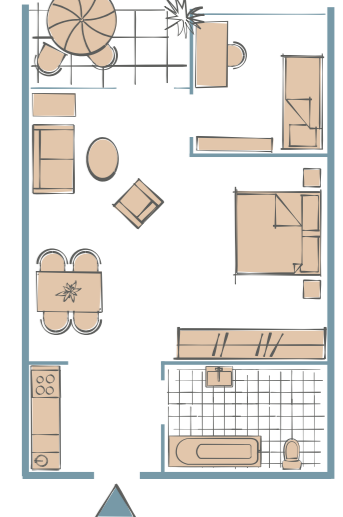
TYP 2



TYP 3



TYP 4



## DAS APART(E)-HOTEL!

In unserem Strandhotel sind die Wege zum Wohlfühlen ganz besonders kurz:

zur hauseigenen Liegewiese am Binnensee, auf der man sich bannig entspannen kann, falls man abseits des Strandes rum-luddern möchte.

Und von den Ferienwohnungen zum Rezeptions- und Frühstücksservice mit Familienanschluss ebenfalls, wo für alles Weitere aufmerksam und liebevoll zurückhaltend gesorgt wird.

Wäsche waschen? Kein Problem. Fahrrad ausleihen? Na klar.

Noch Wünsche offen? Nein, alles super.

Und die Wohnungen? Ein Zimmer, zwei Zimmer, mit oder ohne Balkon, von ca. 20 m<sup>2</sup> bis 44 m<sup>2</sup> – ist alles da.

Probieren Sie's aus!



1- bis 2-Zimmer-Wohnungen

ca. 20 bis 44 m<sup>2</sup> Wohnfläche

Balkone auf der Binnenseeseite

2 bis 4 Personen

Ostsee- oder Binnenseeblick

unmittelbare Strandlage

hauseigene Liegewiese

WLAN kostenfrei verfügbar

Frühstücksangebot im Haus

Aufzug im Haus

Abstellplatz für Fahrräder

gemeinschaftliche Waschmaschine und Trockner

PKW-Stellplätze am Haus



Miete / Nacht	Nebensaison	Zwischensaison	Hauptsaison
TYP 1 / Erste Nacht inkl. Endreinigung	ab 30 € / ab 70 €	ab 40 € / ab 80 €	ab 60 € / ab 100 €
TYP 2 / Erste Nacht inkl. Endreinigung	ab 40 € / ab 80 €	ab 50 € / ab 90 €	ab 70 € / ab 110 €
TYP 3 / Erste Nacht inkl. Endreinigung	ab 35 € / ab 75 €	ab 45 € / ab 85 €	ab 65 € / ab 105 €
TYP 4 / Erste Nacht inkl. Endreinigung	ab 45 € / ab 85 €	ab 55 € / ab 95 €	ab 75 € / ab 115 €



Unsere Saisonzeiten sowie die Erläuterung der Icons finden Sie in der Klappe hinten.

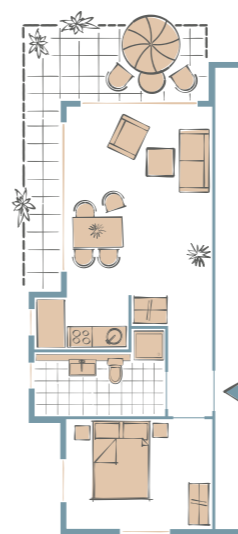


# HAUS KIKI

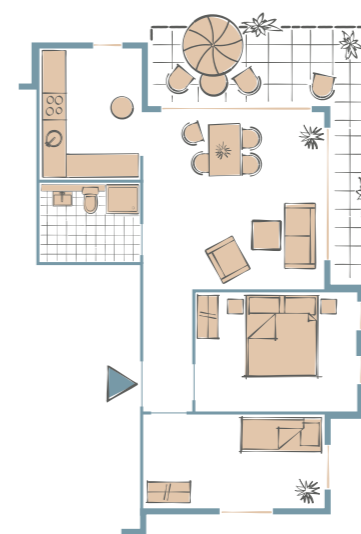
KARTE SEITE 52 | NR. 24



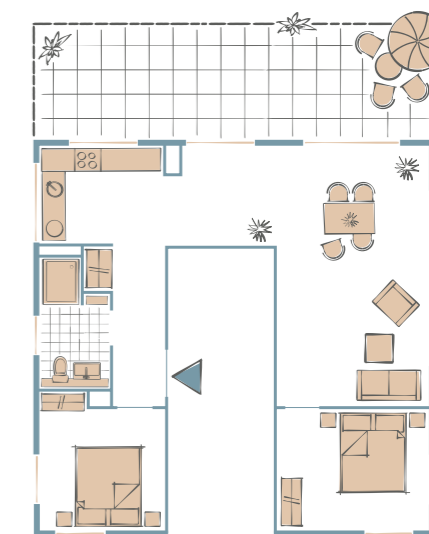
TYP 1



TYP 2



TYP 3



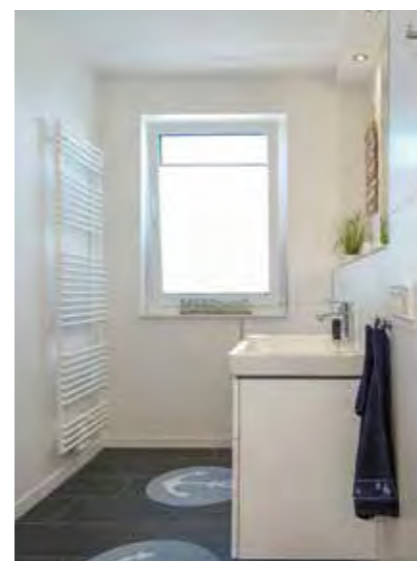
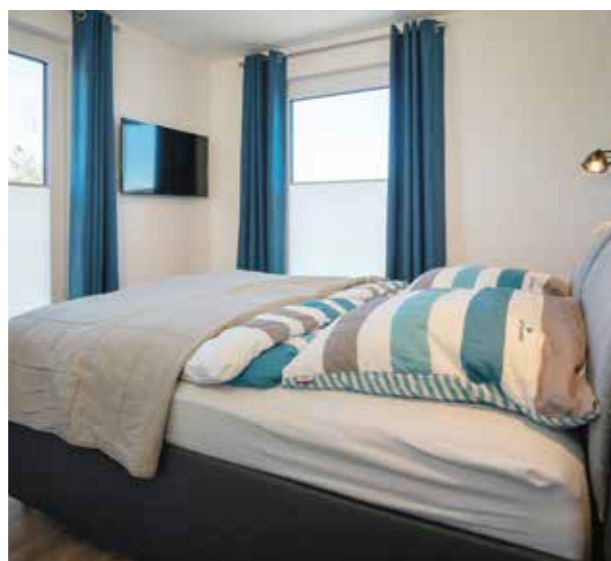
## KIKI MOL WEDDER IN!

Wie der Phoenix aus der Asche erhebt sich unser neues Apartmenthaus Kiki an einem besonderen Ort in Heiligenhafen: nämlich exakt dort, wo sich die Kiki-Bar früher ihren sagenhaften Ruf erwarb.

Ebenso außergewöhnlich zeigt sich auch unser nigelnagelneues Apartmenthaus für unsere Gäste. An einer der schönsten Stellen zwischen Binnensee und Ostseestrand finden Sie die Aussicht, die Sie sonst nur auf einem Törn mit Boot oder Schipp finden: Freiluft-Blick aufs Wasser. Sie werden erfahren, wovon wir reden.

Aber genug geschnackt, so sieht's hier aus: ca. 49 bis 74 m<sup>2</sup> große 2- und 3-Zimmer-Wohnungen mit Balkon, teilweise ausgestattet mit wunderbaren Wohlfühlextras wie Sauna und Kaminofen.

Auf das Rotlicht der alten Tage haben wir übrigens verzichtet ...



## WISSENSWERTES ZUM HAUS KIKI

2- bis 3-Zimmer-Wohnungen

ca. 49 bis 74 m<sup>2</sup> Wohnfläche

2 bis 5 Personen

sonnige Südbalkone / Dachterrasse

teilweise mit Sauna

teilweise mit Kinderbett

WLAN kostenfrei verfügbar

zwischen Binnensee und Strand gelegen

teilweise Waschmaschine und Trockner

PKW-Stellplatz am Haus



»Noch im Bett den ersten Kaffee trinken, mit direkter Sicht auf die Ostsee!«

Janne Wilken aus Barsinghausen

Miete/Nacht	Nebensaison	Zwischensaison	Hauptsaison
TYP 1 / Erste Nacht inkl. Endreinigung	ab 65 € / ab 130 €	ab 85 € / ab 150 €	ab 110 € / ab 175 €
TYP 2 / Erste Nacht inkl. Endreinigung	ab 70 € / ab 145 €	ab 90 € / ab 165 €	ab 130 € / ab 205 €
TYP 3 / Erste Nacht inkl. Endreinigung	ab 80 € / ab 160 €	ab 120 € / ab 200 €	ab 175 € / ab 255 €



Unsere Saisonzeiten sowie die Erläuterung der Icons finden Sie in der Klappe hinten.



# HAUS AM SEE

KARTE SEITE 52 | NR. 7



## FAST WIE SCHWEBEN!

Mini-Ausflug zu Fuß? Hinter dem »Haus am See« finden Sie einen Bootssteg zum Gedanken baumeln lassen. Das leise Glucksen des Wassers, das klingende Plätschern – da vergisst man die Zeit.

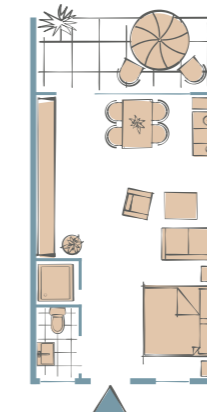
Lieber eine große Runde surfen? Der Strand ist wenige Schritte entfernt, eine Stellage für Surfbretter haben wir auch – perfekt, um sich herrlich den Kopf durchpusten zu lassen.

Welche Frischluftvariante Sie sich auch wünschen: Vom kuscheligen Studio mit ca. 23 m<sup>2</sup> bis zur 60 m<sup>2</sup> 2-Zimmer-Wohnung mit Terrasse finden Sie im »Haus am See« bestimmt das richtige Zuhause für Ihren Urlaub.



## WISSENSWERTES ZUM HAUS AM SEE

TYP 1



TYP 2



1- bis 2-Zimmer-Wohnungen

ca. 23 bis 60 m<sup>2</sup> Wohnfläche

mit Balkon oder Terrasse

2 bis 4 Personen

WLAN kostenfrei verfügbar

direkte Binnenseelage

Liegewiese am Binnensee

kleiner Steg mit Zugang zum See

wenige Schritte bis zur Ostsee

Stellage für Surfbretter

Platz für Fahrräder

PKW-Stellplätze am Haus



»Wir lieben den privaten Zugang zum Binnensee!«

Rüdiger und Antje Falkner aus Peine

Miete / Nacht	Nebensaison	Zwischensaison	Hauptsaison
TYP A / Erste Nacht inkl. Endreinigung	ab 25 € / ab 65 €	ab 35 € / ab 75 €	ab 55 € / ab 95 €
TYP B / Erste Nacht inkl. Endreinigung	ab 40 € / ab 80 €	ab 50 € / ab 90 €	ab 70 € / ab 110 €



Unsere Saisonzeiten sowie die Erläuterung der Icons finden Sie in der Klappe hinten.



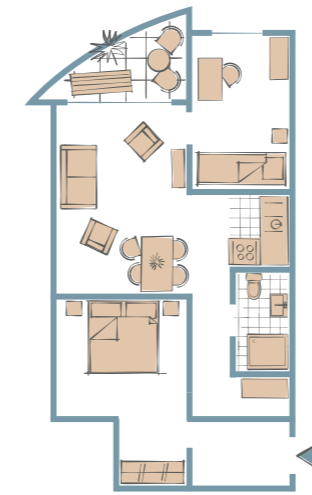
# HAUS WIND-JAMMER

KARTE SEITE 52 | NR. 8

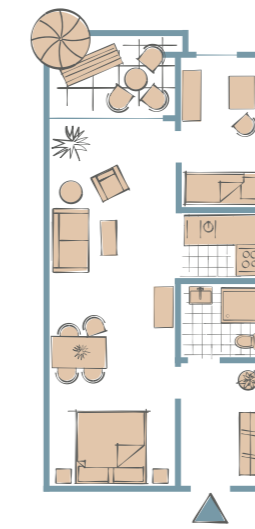


## WISSENSWERTES ZUM HAUS WINDJAMMER

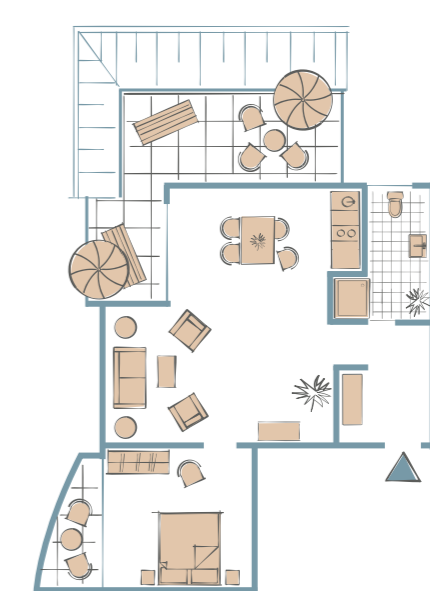
TYP A



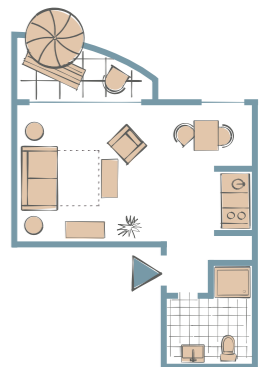
TYP B



TYP C



TYP D



### KAPITÄN AN BORD!

Mal vom Flur aus bei geschlossener Tür durchs Bullauge luschern, um zu sehen, welche Süßwassermatrosen auf dem Sofa angelandet sind? Oder auf dem Balkon Ausschau nach Landratten halten? Im Haus »Windjammer« können Sie das. Die Dächer liegen beieinander wie die Takelage eines Seglers. Und die exklusiven Ferienwohnungen warten mit unterschiedlichsten Details auf, die Ihnen die frische Brise mitten ins Herz wehen.

1- bis 3-Zimmer-Wohnungen von ca. 24 bis 60 m<sup>2</sup> stehen zur Verfügung. Gehen Sie an Bord unseres Windjammers auf große Fahrt in Heiligenhafen!

1- bis 3-Zimmer-Wohnungen

ca. 24 bis 60 m<sup>2</sup> Wohnfläche

Balkon

2 bis 4 Personen

Ostsee- und Binnenseeblick

direkte Binnenseelage

wenige Schritte bis zur Ostsee

gemeinschaftliche Waschmaschine und Trockner

Stellage für Surfbretter

Aufzug im Haus

PKW-Stellplätze am Haus

WLAN kostenfrei verfügbar



»Skateanlage, Volleyballfeld und Kinderspielplatz ganz nah: traumhaft!«

Juli und Finn Niesen aus Hamburg

Miete/Nacht	Nebensaison	Zwischensaison	Hauptsaison
TYP A / Erste Nacht inkl. Endreinigung	ab 50 € / ab 90 €	ab 70 € / ab 110 €	ab 85 € / ab 125 €
TYP B / Erste Nacht inkl. Endreinigung	ab 45 € / ab 85 €	ab 55 € / ab 95 €	ab 75 € / ab 115 €
TYP C / Erste Nacht inkl. Endreinigung	ab 35 € / ab 75 €	ab 45 € / ab 85 €	ab 70 € / ab 110 €
TYP D / Erste Nacht inkl. Endreinigung	ab 30 € / ab 70 €	ab 40 € / ab 80 €	ab 60 € / ab 100 €



Unsere Saisonzeiten sowie die Erläuterung der Icons finden Sie in der Klappe hinten.



# HAUS DÜNENHOF

KARTE SEITE 52 | NR. 9



## FAMILIENJUWEL!

Der Strand kruschelt noch unter den Sohlen und rieselt ein paar Schritte mit über die Türschwelle in die Wohnung. Schuhe, Sand und Taschen mit Strandsachen – alles landet im Eingang. Noch kurz klar Schiff machen und den Rest des Nachmittags auf einer Liege im Garten mit Blick auf den See verbringen. Die Kinder schaukeln und der Grill kann bald angefacht werden. Matt, aufgeheizt und glücklich, langsam kommt der Hunger. Wundervoll! Genießen Sie Ihre Zeit in den ca. 33 bis 54 m<sup>2</sup> großen 1- bis 3-Zimmer-Wohnungen mit Balkon oder Terrasse.

## WISSENSWERTES ZUM HAUS DÜNENHOF



- 1- bis 3-Zimmer-Wohnungen
- ca. 33 bis 54 m<sup>2</sup> Wohnfläche
- Balkon oder Terrasse
- 2 bis 4 Personen
- Ostsee- oder Binnenseeblick
- direkte Binnenseelage
- hauseigene Liegewiese am See
- Spielgeräte auf dem Grundstück
- wenige Schritte bis zur Ostsee
- gemeinschaftliche Waschmaschine und Trockner
- Stellage für Surfbretter
- Abstellraum im und Platz am Haus für Fahrräder
- Aufzug im Haus
- PKW-Stellplätze am Haus

Miete /Nacht	Nebensaison	Zwischensaison	Hauptsaison
TYP B (BINNENSEE) / Erste Nacht inkl. Endreinigung	ab 45 € / 90 €	ab 55 € / 100 €	ab 75 € / 120 €
TYP B (OSTSEE) / Erste Nacht inkl. Endreinigung	ab 40 € / 80 €	ab 50 € / 90 €	ab 70 € / 110 €
TYP C / Erste Nacht inkl. Endreinigung	ab 50 € / 90 €	ab 60 € / 100 €	ab 80 € / 120 €
TYP E / Erste Nacht inkl. Endreinigung	ab 50 € / 90 €	ab 60 € / 100 €	ab 80 € / 120 €

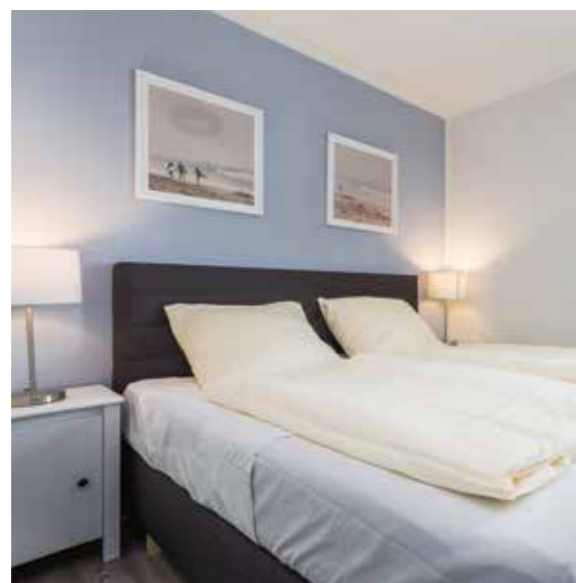


Unsere Saisonzeiten sowie die Erläuterung der Icons finden Sie in der Klappe hinten.



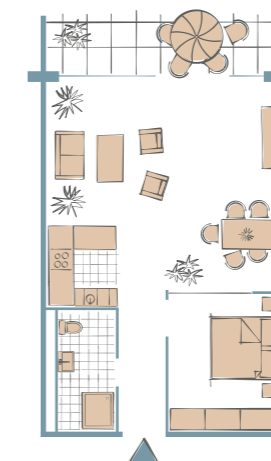
# DÜNEN-PARK HEILIGEN-HAFEN

HÄUSER DÜNENGRAS & MEERDÜNE  
KARTE SEITE 52 | NR. 6

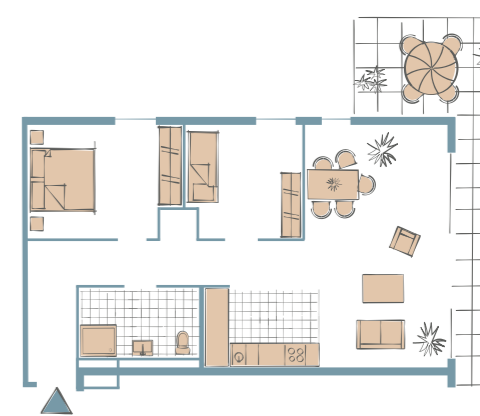


## WISSENSWERTES ZU DEN HÄUSERN

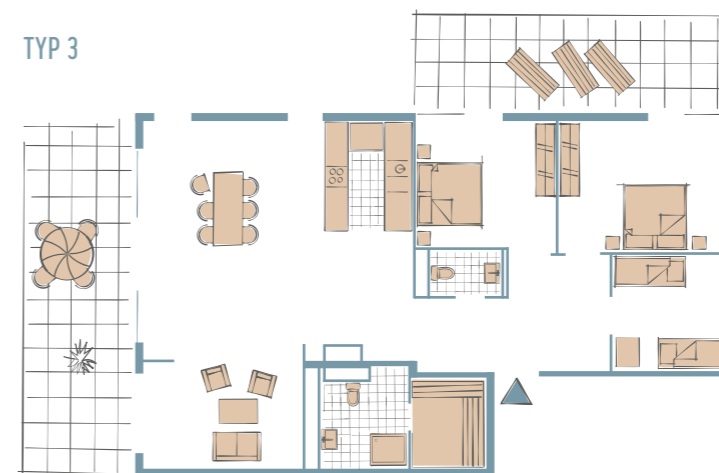
TYP 1



TYP 2



TYP 3



- 1- bis 4-Zimmer-Wohnungen und Penthäuser
- große Balkone oder Dachterrassen
- ca. 56 bis 132 m<sup>2</sup> Wohnfläche
- 2 bis 6 Personen
- teilweise mit Sauna und/oder Kaminofen
- Ostseeblick
- direkt am Badestrand gelegen
- Aufzug im Haus
- PKW-Stellplätze am Haus
- WLAN kostenfrei verfügbar

### SUCHEN SIE DIE FERNE?

Bitte sehr: Ein Blick aus den Fensterfronten der Häuser am »Dünenpark Heiligenhafen« und man hat sie direkt vor Augen, zu allen Seiten, innen und außen. Die 1- bis 4-Zimmer-Wohnungen und Penthäuser mit Größen von ca. 56 bis 132 m<sup>2</sup> sind offen gestaltet, hochwertig eingerichtet und mit Sauna und/oder Kaminofen ausgestattet. Jeder Tag, den man hier beginnt, lässt einen die Möglichkeiten spüren, die Urlaub am Meer bereithält.

Die Weite ist so nah, dass Sie sie fühlen können, in jeder Minute, an jedem neuen Tag. Und der Strand ist trotzdem zum Greifen nah. Alles ist möglich.



Miete/Nacht	Nebensaison	Zwischensaison	Hauptsaison
TYP 1 / Erste Nacht inkl. Endreinigung	ab 60 € / ab 125 €	ab 80 € / ab 145 €	ab 110 € / ab 175 €
TYP 2 / Erste Nacht inkl. Endreinigung	ab 70 € / ab 145 €	ab 90 € / ab 165 €	ab 130 € / ab 205 €
TYP 3 / Erste Nacht inkl. Endreinigung	ab 174 € / ab 259 €	ab 210 € / ab 295 €	ab 264 € / ab 349 €



Unsere Saisonzeiten sowie die Erläuterung der Icons finden Sie in der Klappe hinten.

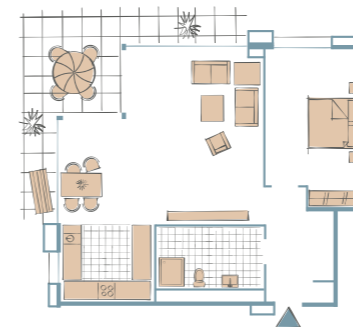


# DÜNEN-PARK HEILIGEN-HAFEN

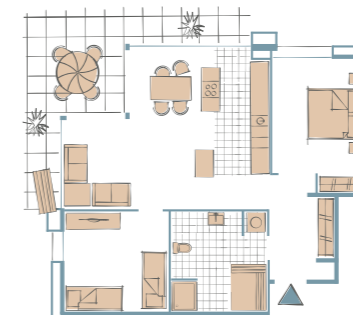
HÄUSER OSTSEEDÜNE, DÜNENBLICK & SANDDÜNE  
KARTE SEITE 52 | NR. 11



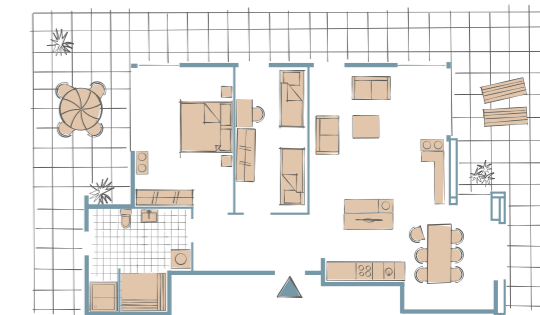
TYP 1



TYP 2



TYP 3



## SCHÖNER WOHNEN!

Manchmal, ganz, ganz selten, gibt's sogar bei uns Schietwetter. So ist das nun mal an der See.

Aber wir haben die Wohnungen im »Dünenpark Heiligenhafen«, in denen man sogar heftige Regenschauer genießt.

Vielleicht machen Sie einen wetterfesten Spaziergang am Strand oder durch die Stadt? Von hier aus ist eh alles nur einen Katzensprung entfernt.

Gönnen Sie sich in diesen hochwertig ausgestatteten 2- bis 3-Zimmer-Wohnungen und Penthäusern mit ca. 57 bis 92 m<sup>2</sup> Wohnfläche ein paar gemütliche Runden in der Sauna und kuscheln Sie sich anschließend aufs Sofa vor dem Ofen. Es dauert nicht lang und man kann durch die Fensterfronten sehen: Der Wind weht alle Wolken weg und die Sonnenstrahlen kommen wieder durch.



## WISSENSWERTES ZU DEN HÄUSERN

2- bis 3-Zimmer-Wohnungen und Penthäuser

große Balkone oder Dachterrassen

ca. 57 bis 92 m<sup>2</sup> Wohnfläche

2 bis 5 Personen

teilweise mit Sauna und/oder Kaminofen

Ostseeblick

direkt am Badestrand gelegen

Abstellraum für Fahrräder

Aufzug im Haus

PKW-Stellplätze am Haus

überwiegend WLAN kostenfrei verfügbar



Miete / Nacht	Nebensaison	Zwischensaison	Hauptsaison
TYP 1 / Erste Nacht inkl. Endreinigung	ab 60 € / ab 125 €	ab 80 € / ab 145 €	ab 110 € / ab 175 €
TYP 2 / Erste Nacht inkl. Endreinigung	ab 70 € / ab 145 €	ab 90 € / ab 165 €	ab 130 € / ab 205 €
TYP 3 / Erste Nacht inkl. Endreinigung	ab 80 € / ab 160 €	ab 120 € / ab 200 €	ab 190 € / ab 270 €



Unsere Saisonzeiten sowie die Erläuterung der Icons finden Sie in der Klappe hinten.



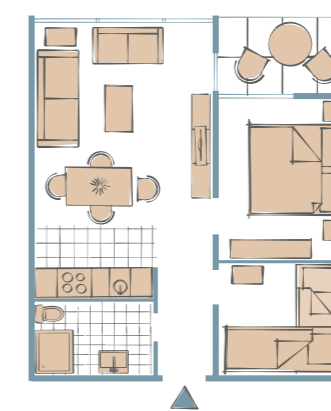
# HAUS AQUA- MARINA

KARTE SEITE 52 | NR. 10



## WISSENSWERTES ZUM HAUS AQUAMARINA

TYP 1



3-Zimmer-Wohnungen

ca. 41 m<sup>2</sup> Wohnfläche

Balkon

2 bis 4 Personen

direkt am Binnensee

150 Meter zum Ostseestrand

Aufzug im Haus

Waschmaschine und Trockner im  
Gemeinschaftsraum

PKW-Stellplätze am Haus

WLAN kostenfrei verfügbar

Eigener Strand: Viel mehr als  
nur Wasser und Sand

### ZUM MITSINGEN!

»Jan und Hein und Klaas und Pit, die bleiben hier, die fahren nicht mit.«

Wer das ganze Jahr auf Kaperfahrt ist, der braucht auch mal Urlaub. Und wer erstmal im »Haus Aquamarina« angekommen ist, der möchte gar nicht mehr weg – ganz gleich, ob Landratte oder Seebär.

Diese 3-Zimmer-Wohnungen sind urgemütlich. Durch die praktische Aufteilung der ca. 41 m<sup>2</sup> Wohnfläche können die Kapitäne abends problemlos noch länger an Deck bleiben, während die Matrosen in ihren Kojen vom nächsten Strandtörn träumen. Und morgens? Da schaut man beim ersten Kaffee aus der Kajüte direkt auf den alten Steg an der See und spinnt am nächsten Seemannsgarn.



»... und erst die Sonnenuntergänge und gemeinsamen Grillabende!«

Nili und Jens Kirsch aus Hanau

Miete / Nacht	Nebensaison	Zwischensaison	Hauptsaison
TYP 1 / Erste Nacht inkl. Endreinigung	ab 40 € / ab 80 €	ab 50 € / ab 90 €	ab 70 € / ab 110 €

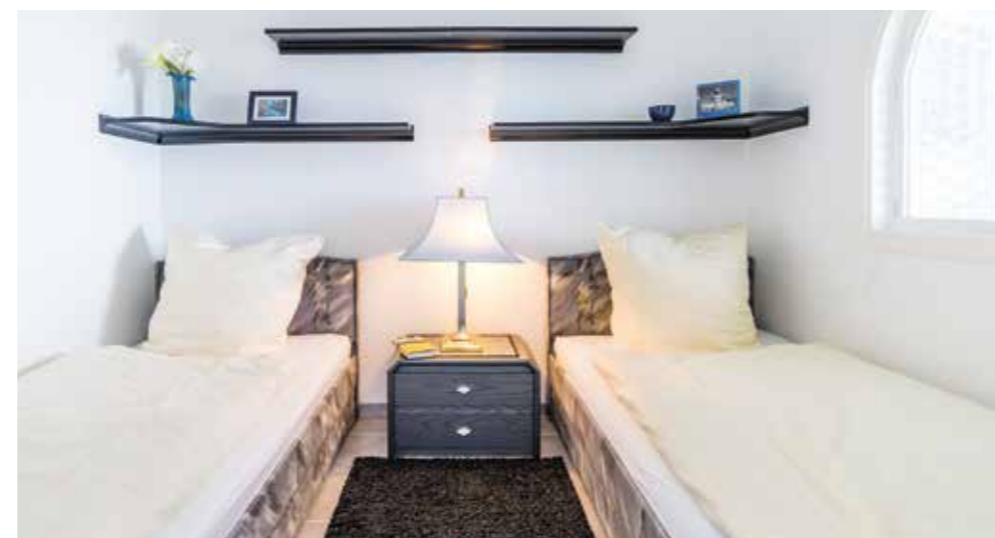
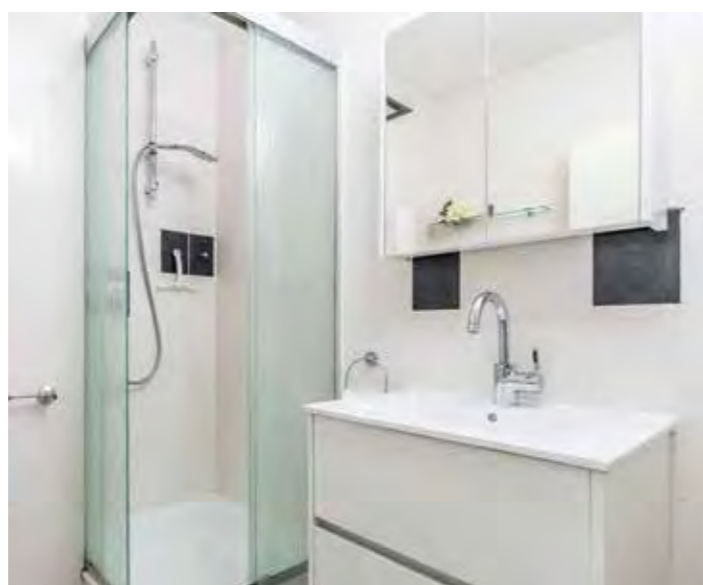


Unsere Saisonzeiten sowie die Erläuterung der Icons finden Sie in der Klappe hinten.



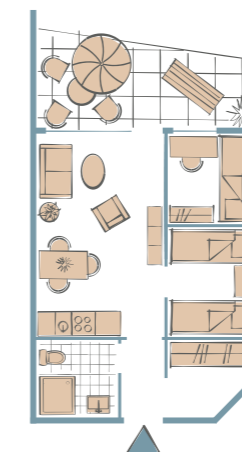
# HAUS SEE-SCHWALBE

KARTE SEITE 52 | NR. 12



## WISSENSWERTES ZUM HAUS SEESCHWALBE

TYP A



1-Zimmer-Apartment

ca. 43 m<sup>2</sup> Wohnfläche

Balkon

2 bis 3 Personen

Binnenseeblick

Binnensee mit Liegewiese und Steg

wenige Schritte zum Badestrand

Fahrradraum

gemeinschaftliche Waschmaschine und Trockner

Unterstellmöglichkeiten für Surfbretter

Aufzug im Haus

PKW-Stellplätze am Haus



### SEEPFERDCHEN IM BLICK!

Frisch renoviert! Aber keine Bange, hier dürfen Sie nicht nur anfassen, hier können Sie wohnen. Das liebevoll gestaltete 1-Zimmer-Apartment mit Balkon im »Haus Seeschwalbe« hat eine Größe von ungefähr 43 m<sup>2</sup> und für das richtige Kojengefühl ein Fenster zwischen Schlaf- und Wohnzimmer. Schauen Sie einmal durch, vielleicht winkt Ihnen das Seepferdchen vom Gebäude gegenüber zu?

Und außerhalb der vier Wände? Da warten viele Freizeitangebote auf unsere Heiligenhafen-Urlauber:

Lassen Sie Ihr Ruderboot zu Wasser und drehen Sie eine Runde auf dem Binnensee oder legen Sie sich einfach auf die Wiese. Oder oder oder ...



»Am liebsten essen wir abends an dem öffentlichen Grillplatz!«

Anni und Tom Babel aus Mainz

Miete / Nacht	Nebensaison	Zwischensaison	Hauptsaison
TYP A / Erste Nacht inkl. Endreinigung	ab 35 € / ab 75 €	ab 45 € / ab 85 €	ab 65 € / ab 105 €



Unsere Saisonzeiten sowie die Erläuterung der Icons finden Sie in der Klappe hinten.



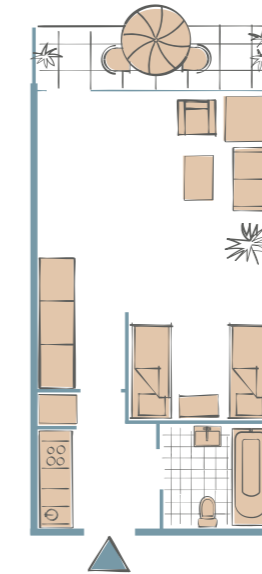
# HAUS STEIN- WARDER 7

KARTE SEITE 52 | NR. 13



## WISSENSWERTES ZUM HAUS STEINWARDER 7

TYP 1



1-Zimmer-Apartments

ca. 35 m<sup>2</sup> Wohnfläche

Balkon

1 bis 2 Personen

Binnensee- oder Ostseeblick

direkt am Binnensee mit Steganlage

wenige Schritte zum Badestrand

Unterstellmöglichkeiten für Fahrräder  
und Surfbretter

Aufzug im Haus

PKW-Stellplätze am Haus



»Alles was wir brauchen  
ist in Laufweite, das ist  
uns wichtig!«

Familie Lindemann aus Burgwedel

Miete /Nacht	Nebensaison	Zwischensaison	Hauptsaison
TYP 1 / Erste Nacht inkl. Endreinigung	ab 42 € / ab 82 €	ab 52 € / ab 92 €	ab 68 € / ab 108 €



Unsere Saisonzeiten sowie die Erläuterung der Icons finden Sie in der Klappe hinten.



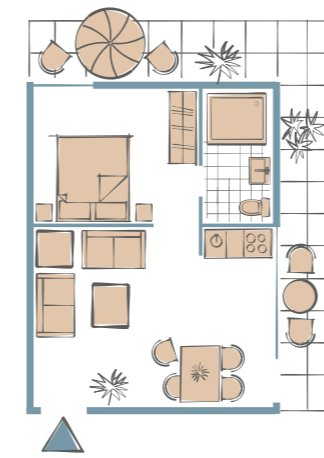
# HAUS PANORAMA

KARTE SEITE 52 | NR. 14

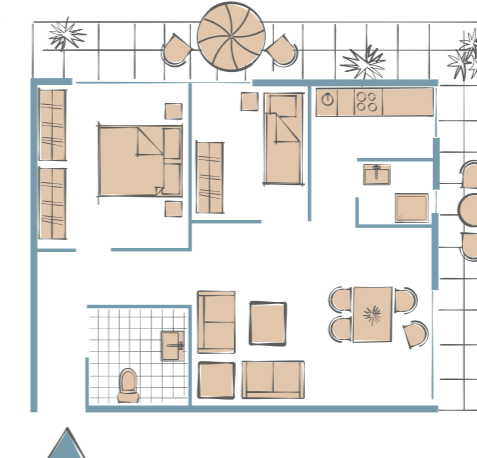


## WISSENSWERTES ZUM HAUS PANORAMA

TYP 1



TYP 2



- 2-Zimmer-Wohnungen
- ca. 35 bis 41 m<sup>2</sup> Wohnfläche
- große Eckbalkone
- 2 bis 4 Personen
- Binnensee- oder Ostseeblick
- direkt am Binnensee
- wenige Schritte zum Badestrand
- Liegewiese am Binnensee
- Abstellplatz für Fahrräder
- PKW-Stellplätze am Haus
- WLAN teilweise kostenfrei verfügbar

### RINKUMM' UND UTKIEKEN!

Dass die Nähe zur See bei der Architektur eine Rolle gespielt hat, sieht man schon vor dem Betreten. Große, runde Fenster wie Bullaugen bitten Sie im Erdgeschoss herein: Nu kumm rin!

Im »Haus Panorama« fühlt man sich einfach wohl. Die ca. 35 bis 41 m<sup>2</sup> Fläche der 2-Zimmer-Wohnungen sind hell und freundlich eingerichtet. Von den beeindruckenden Eckbalkonen wird man mit einer sagenhaften 270°-Aussicht über den Binnensee und zur Ostsee hin beschenkt. Utkieken möchte man fast den ganzen Tag, wenn da nicht so viele wunderbare Aktionen warten würden – unten vor der Tür.



»Wir fragen uns jetzt schon, wie wir je ohne diesen tollen Service auskommen konnten!«

Carlo, Anna, Marie und Fritz Reckzeh aus Sehnde

Miete /Nacht	Nebensaison	Zwischensaison	Hauptsaison
TYP 1 / Erste Nacht inkl. Endreinigung	ab 35 € / ab 75 €	ab 45 € / ab 85 €	ab 65 € / ab 105 €
TYP 2 / Erste Nacht inkl. Endreinigung	ab 55 € / ab 95 €	ab 70 € / ab 110 €	ab 85 € / ab 125 €



Unsere Saisonziten sowie die Erläuterung der Icons finden Sie in der Klappe hinten.



# HAUS SEEROSE

KARTE SEITE 52 | NR. 15



## NAH AM WASSER!

Hier wohnen Sie direkt an der Ostsee. Doch so schön es hier ist: Das Baltische Meer kann auch anders. Ein Schild in der Eingangshalle des Hauses »Seerose« zeigt alte Flutmarken, bei denen die Rose im Salzwasser stand. Ist aber schon lange her.

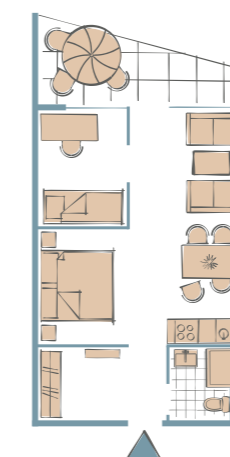
Die ca. 43 bis 48 m<sup>2</sup> großen 2-3-Zimmer-Wohnungen sind nicht nur trocken, sondern hell und freundlich eingerichtet und von den Balkonen haben Sie eine herrliche Aussicht auf den Binnensee und die Ostsee.

Gummistiefel braucht man nur, wenn es mal regnet, und nasse Füße bekommt nur, wer barfuß in die Ostsee läuft. Toll!

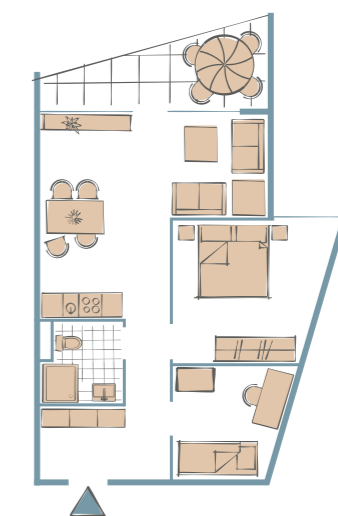


## WISSENSWERTES ZUM HAUS SEEROSE

TYP A



TYP B



2- bis 3-Zimmer-Wohnungen

ca. 43 bis 48 m<sup>2</sup> Wohnfläche

Balkon

2 bis 4 Personen

Binnensee- oder Ostseeblick

direkt am Binnensee

wenige Schritte zum Badestrand

Liegewiese am Haus

Gemeinschaftliche

Waschmaschine

Unterstellplätze für Fahrräder

Aufzug im Haus

PKW-Stellplätze am Haus

WLAN teilweise kostenfrei vorhanden



Miete /Nacht	Nebensaison	Zwischensaison	Hauptsaison
TYP A / B / Erste Nacht inkl. Endreinigung	ab 40 € / ab 80 €	ab 50 € / ab 90 €	ab 70 € / ab 110 €



Unsere Saisonzeiten sowie die Erläuterung der Icons finden Sie in der Klappe hinten.



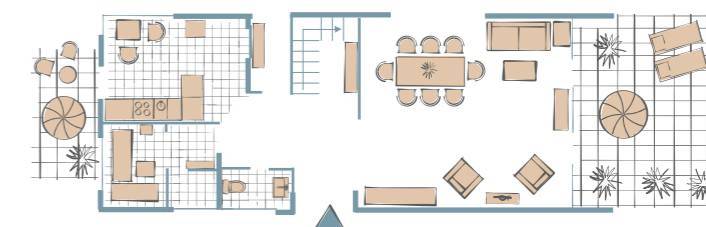
# HAUS PORTOBELLO

KARTE SEITE 52 | NR. 16

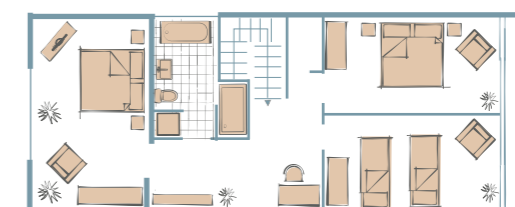


## WISSENSWERTES ZUM HAUS PORTOBELLO

### ERDGESCHOSS



### DACHGESCHOSS



4 Zimmer

ca. 136 m<sup>2</sup> Wohnfläche

zwei Terrassen

Sauna

Kaminofen

2 bis 6 Personen

mit Kinderbett und Treppenschutz

WLAN kostenfrei verfügbar

zwischen Marina, Binnensee und Strand gelegen

nah am Naturschutzgebiet Graswarder

Waschmaschine und Trockner

PKW-Stellplatz am Haus

### DER SCHÖNE HAFEN!

Dieses Reetdach-Haus ist der Übergang in eine perfekte Urlaubswelt. Gebaut direkt zwischen der Marina, dem mit feinstem Sand wundervoll neu gestalteten Binnenseeufer und der Seebücke. Nah am Graswarder gelegen steht es für ein besonders empfundenes Verständnis von Urlaub: naturnah, raumschaffend und sinnlich.

Beeindruckend stilvoll gestaltete ca. 136 m<sup>2</sup> auf zwei Etagen mit drei Schlafzimmern heben Ihren Traumurlaub auf das nächste Level. Luxuriös und detailfreudig ausgestattet, hochwertig und stimmig eingerichtet.

Mit Ofen, Sauna und zwei großen Terrassen.

Für sich, für Freunde, für die ganze Familie: Wohnen Sie mittendrin, mit Blick zu allen Seiten und einem Komfort, der seinesgleichen sucht.

Ein wahrer Porto Bello.



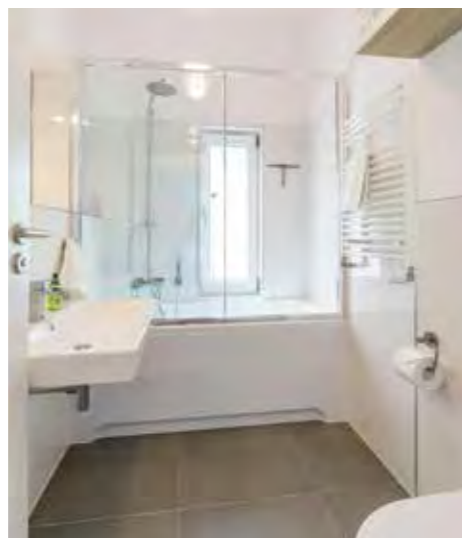
	Nebensaison	Zwischensaison	Hauptsaison
Miete /Nacht <small>/ Erste Nacht inkl. Endreinigung</small>	ab 160 € / ab 290 €	ab 200 € / ab 330 €	ab 260 € / ab 390 €

Unsere Saisonzeiten sowie die Erläuterung der Icons finden Sie in der Klappe hinten.



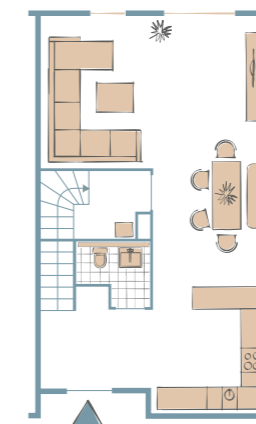
# HAUS WILHELMS-PLATZ

KARTE SEITE 52 | NR. 22

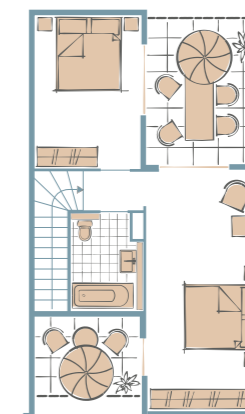


## WISSENSWERTES ZUM HAUS WILHELMSPLATZ

ERDGESCHOSS



DACHGESCHOSS



3-Zimmer-Wohnungen

ca. 91 m<sup>2</sup> Wohnfläche

zwei Balkone

2 bis 6 Personen

ca. 300 m zum Hafen

ruhige Stadtlage

Abstellkammer mit Waschmaschine

PKW-Stellplatz am Haus

teilweise Sauna- und Schwimmbadnutzung im Aktiv-Hus inbegriffen

WLAN kostenfrei verfügbar



»Wir sind Fans der Fischlampe im Bad. Und es duftet nach Meer!«

Will und Gabi Morris, Göttingen

Miete / Nacht	Nebensaison	Zwischensaison	Hauptsaison
TYP A / Erste Nacht inkl. Endreinigung	ab 80 € / ab 180 €	ab 110 € / ab 210 €	ab 140 € / ab 240 €



Unsere Saisonzeiten sowie die Erläuterung der Icons finden Sie in der Klappe hinten.



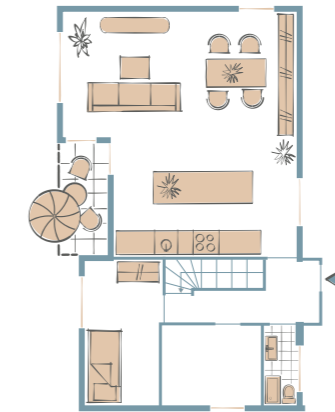
# HAUS KÜSTEN- STUBE

KARTE SEITE 52 | NR. 23

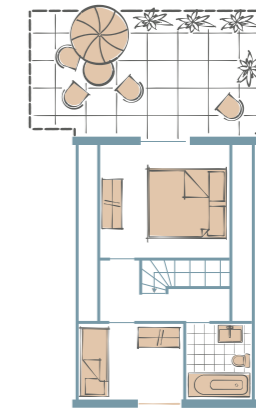


## WISSENSWERTES ZUM HAUS KÜSTENSTUBE

ERDGESCHOSS



DACHGESCHOSS



4 Zimmer

ca. 90 m<sup>2</sup>

2 bis 6 Personen

offene Küche

2 Bäder

Terrasse

großer Garten

Kinderreisebett und Hochstuhl  
inklusive

WLAN kostenlos verfügbar

mitten im Ort gelegen

PKW-Stellplatz am Haus



»Es ist mehr als nur  
Urlaub machen. Das hier  
ist ein Zuhause.«

Fritzi und Hanno Geiß aus  
Bad Deynhausen

	Nebensaison	Zwischensaison	Hauptsaison
Miete /Nacht <small>/ Erste Nacht inkl. Endreinigung</small>	ab 74 € / ab 204 €	ab 94 € / ab 224 €	ab 139 € / ab 269 €



Unsere Saisonzeiten sowie die Erläuterung der Icons finden Sie in der Klappe hinten.



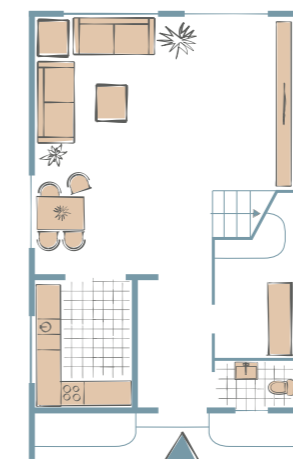
# FERIEN- HÄUSER LUV & LEE

KARTE SEITE 52 | NR. 17

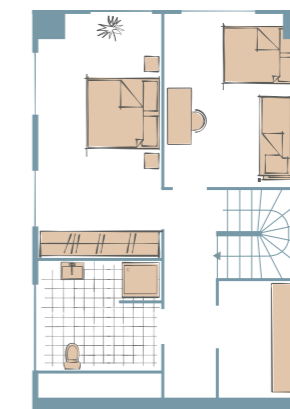


## WISSENSWERTES ZU DEN FERIENHÄUSERN LUV & LEE

ERDGESCHOSS



OBERGEHOSS



3-Zimmer-Ferienhäuser

ca. 103 m<sup>2</sup>

Terrasse vor dem Haus

bis 6 Personen

»Lee« mit Empore Adlerhorst

WLAN kostenfrei verfügbar

direkt am Binnensee gelegen

Waschmaschine und Trockner

PKW-Stellplatz am Haus

wenige Schritte zur Altstadt

### URLAUB AHOI!

Das leise Klimpern der Takelage klingt vom Yachthafen zur Terrasse. Der Blick fällt auf vor Anker liegende Segler. Die Häuser »Luv« und »Lee« befinden sich nur wenige Gehminuten von dieser herrlichen Kulisse entfernt. Große Glastüren öffnen sich weit zur Terrasse. Sonnige Wärme fließt in die geräumigen, offen und modern gestalteten Räume mit ca. 103m<sup>2</sup> Wohnfläche. Die voll ausgestattete Küche bietet Urlaubs-Komfort für die ganze Familie.

Besonderes Highlight für lütte Dörrdriever, die hoch hinaus wollen: Im »Lee« überrascht das Obergeschoss mit »Adlerhorst«, een Seuten Hems mit zusätzlichem Bett.



»Ein ganzes Haus nur für uns und die Welt vor der Tür. Das ist Urlaub!«

Familie Jühl aus Leipzig



	Nebensaison	Zwischensaison	Hauptsaison
Miete / Nacht / Erste Nacht inkl. Endreinigung	ab 70 € / ab 150 €	ab 95 € / ab 175 €	ab 135 € / ab 215 €

Unsere Saisonzeiten sowie die Erläuterung der Icons finden Sie in der Klappe hinten.



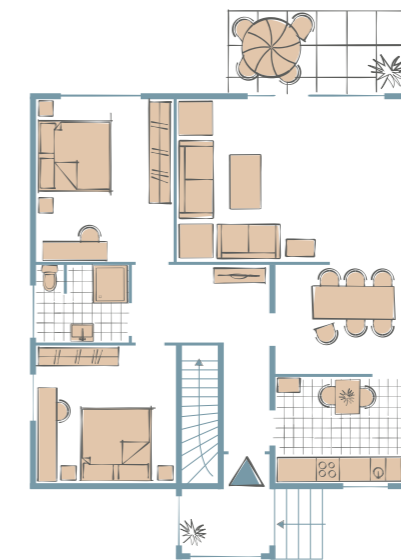
# HAUS SEESTRASSE 6

KARTE SEITE 52 | NR. 20



## WISSENSWERTES ZUM HAUS SEESTRASSE 6

### GRUNDRISS



- 3-Zimmer-Wohnung
- ca. 90 m<sup>2</sup> Wohnfläche
- große Terrasse in Südlage
- 2 bis 4 Personen
- Binnensee vor der Tür
- WLAN kostenfrei verfügbar
- Bettwäsche und Handtücher inklusive
- Kinderhochstuhl und -reisebett kostenfrei
- Waschmaschine und Trockner
- Abstellplatz für Fahrräder
- PKW-Stellplatz am Haus
- Sauna- und Schwimmbadnutzung im Aktiv-Hus inbegriffen



### KLARE GEMÜTLICHKEIT!

Die 3-Zimmer-Wohnung im »Haus Seestraße« lässt keine Wünsche offen. In den hell und hochwertig im Landhausstil eingerichteten Räumen und der großen Terrasse mit Strandkorb kommt das richtige Ostseefeeeling auf. Und sollte draußen mal Schietwetter sein, kann man den Ofen anfeuern und sich mit einer heißen Schokolade aufs Sofa kuscheln. Persönlich und liebevoll eingerichtet und viele Leistungen sind im Angebot inbegriffen. Ca. 90 m<sup>2</sup> reines Wohlfühlen im 5-Sterne-Stil. Es ist alles da, um sich willkommen und angekommen zu fühlen. Nur urlauben müssen Sie noch selbst.



»Bettwäsche und Handtücher sind inklusive! Welch ein Service!«

Sabine Gerskens aus Quakenbrück

	Nebensaison	Zwischensaison	Hauptsaison
Miete / Nacht <small>/ Erste Nacht inkl. Endreinigung</small>	ab 80 € / ab 150 €	ab 95 € / ab 165 €	ab 120 € / ab 190 €

Unsere Saisonzeiten sowie die Erläuterung der Icons finden Sie in der Klappe hinten.



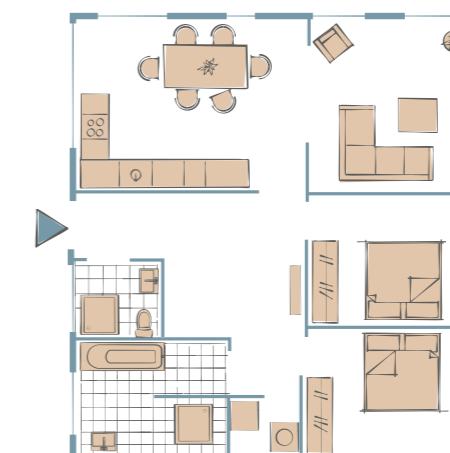
# LUTZ' HUS

KARTE SEITE 52 | NR. 19



## WISSENSWERTES ZUM LUTZ' HUS

### GRUNDRISS



- 3 Zimmer
- ca. 90 m<sup>2</sup>
- Terrasse
- Garten
- 2 bis 4 Personen
- WLAN kostenfrei verfügbar
- in zweiter Reihe stehend
- PKW-Stellplatz
- Sauna- und Schwimmbadnutzung im Aktiv-Hus inbegriffen
- Waschmaschine und Trockner
- Kaminofen



»Der Garten ist wunderschön! Strandkorb, Strandhafer, wie private Dünen!«

Anne Claussen, Hamburg

	Nebensaison	Zwischensaison	Hauptsaison
Miete / Nacht / Erste Nacht inkl. Endreinigung	ab 80 € / ab 150 €	ab 98 € / ab 168 €	ab 133 € / ab 203 €



Unsere Saisonzeiten sowie die Erläuterung der Icons finden Sie in der Klappe hinten.



## FERIENKALENDER 2020

SCHULFERIEN	WEIHNACHTEN 2019 / 2020	WINTER 2020	OSTERN 2020	PFINGSTEN 2020	SOMMER 2020	HERBST 2020	WEIHNACHTEN 2020 / 2021
Baden-Württemberg	23.12. – 04.01.	–	06.04. – 18.04.	02.06. – 13.06.	30.07. – 12.09.	26.10. – 30./31.10.	23.12. – 09.01.
Bayern	23.12. – 04.01.	24.02. – 28.02.	06.04. – 18.04.	02.06. – 13.06.	27.07. – 07.09.	31.10. – 06.11. / 18.11.	23.12. – 09.01.
Berlin	23.12. – 04.01.	03.02. – 08.02.	06.04. – 17.04.	22.05.	25.06. – 07.08.	12.10. – 24.10.	21.12. – 02.01.
Brandenburg	23.12. – 03.01.	03.02. – 08.02.	06.04. – 17.04.	–	25.06. – 08.08.	12.10. – 24.10.	21.12. – 02.01.
Bremen	21.12. – 06.01.	03.02. – 04.02.	28.03. – 14.04.	22.05. / 02.06.	16.07. – 26.08.	12.10. – 24.10.	23.12. – 08.01.
Hamburg	23.12. – 03.01.	31.01.	02.03. – 13.03.	18.05. – 22.05.	25.06. – 05.08.	05.10. – 16.10.	21.12. – 04.01.
Hessen	23.12. – 11.01.	–	06.04. – 18.04.	–	06.07. – 14.08.	05.10. – 17.10.	21.12. – 09.01.
Mecklenburg-Vorpommern	23.12. – 04.01.	10.02. – 21.02.	06.04. – 15.04.	22.05. / 29.05. – 02.06.	22.06. – 01.08.	05.10. – 10.10. / 02.11. / 03.11.	21.12. – 02.01.
Niedersachsen	23.12. – 06.01.	03.02. – 04.02.	30.03. – 14.04.	22.05. / 02.06.	16.07. – 26.08.	12.10. – 23.10.	23.12. – 08.01.
NRW	23.12. – 06.01.	–	06.04. – 18.04.	02.06.	29.06. – 11.08.	12.10. – 24.10.	23.12. – 06.01.
Rheinland-Pfalz	23.12. – 06.01.	17.02. – 21.02.	09.04. – 17.04.	–	06.07. – 14.08.	12.10. – 23.10.	23.12. – 31.12.
Saarland	23.12. – 03.01.	17.02. – 25.02.	14.04. – 24.04.	–	06.07. – 14.08.	12.10. – 23.10.	21.12. – 31.12.
Sachsen	21.12. – 03.01.	10.02. – 22.02.	10.04. – 18.04.	22.05.	20.07. – 28.08.	19.10. – 31.10.	23.12. – 02.01.
Sachsen-Anhalt	23.12. – 04.01.	10.02. – 14.02.	06.04. – 11.04.	18.05. – 30.05.	16.07. – 26.08.	19.10. – 24.10.	21.12. – 05.01.
Schleswig-Holstein	23.12. – 06.01.	–	30.03. – 17.04.	22.05.	29.06. – 08.08.	05.10. – 17.10.	21.12. – 06.01.
Thüringen	21.12. – 03.01.	10.02. – 14.02.	06.04. – 18.04.	22.05.	20.07. – 29.08.	17.10. – 30.10.	23.12. – 02.01.

Quelle: www.schulferien.org / Stand: August 2019

## FERIENKALENDER 2021

SCHULFERIEN	WEIHNACHTEN 2020 / 2021	WINTER 2021	OSTERN 2021	PFINGSTEN 2021	SOMMER 2021	HERBST 2021	WEIHNACHTEN 2021 / 2022
Baden-Württemberg	23.12. – 09.01.	–	06.04. – 10.04.	25.05. – 05.06.	29.07. – 11.09.	31.10. / 02.11. – 06.11.	23.12. – 08.01.
Bayern	23.12. – 09.01.	15.02. – 19.02.	29.03. – 10.04.	25.05. – 04.06.	30.07. – 13.09.	02.11. – 05.11. / 17.11.	24.12. – 08.01.
Berlin	21.12. – 02.01.	01.02. – 06.02.	29.03. – 10.04.	14.05.	24.06. – 06.08.	11.10. – 23.10.	23.12. – 31.12.
Brandenburg	21.12. – 02.01.	01.02. – 06.02.	29.03. – 09.04.	–	24.06. – 07.08.	11.10. – 23.10.	23.12. – 31.12.
Bremen	23.12. – 08.01.	01.02. – 02.02.	27.03. – 10.04.	14.05. / 25.05.	22.07. – 01.09.	18.10. – 30.10.	23.12. – 08.01.
Hamburg	21.12. – 04.01.	29.01.	01.03. – 12.03.	10.05. – 14.05.	24.06. – 04.08.	04.10. – 15.10.	23.12. – 04.01.
Hessen	21.12. – 09.01.	–	06.04. – 16.04.	–	19.07. – 27.08.	11.10. – 23.10.	23.12. – 08.01.
Mecklenburg-Vorpommern	21.12. – 02.01.	06.02. – 18.02. / 19.02.	29.03. – 07.04.	14.05. / 21.05. – 25.05.	21.06. – 31.07.	02.10. – 09.10. / 01.11. / 02.11.	22.12. – 31.12.
Niedersachsen	23.12. – 08.01.	01.02. – 02.02.	29.03. – 09.04.	14.05. / 25.05.	22.07. – 01.09.	18.10. – 29.10.	23.12. – 07.01.
NRW	23.12. – 06.01.	–	29.03. – 10.04.	25.05.	05.07. – 17.08.	11.10. – 23.10.	24.12. – 08.01.
Rheinland-Pfalz	23.12. – 31.12.	–	29.03. – 06.04.	25.05. – 02.06.	19.07. – 27.08.	11.10. – 22.10.	23.12. – 31.12.
Saarland	21.12. – 31.12.	15.02. – 19.02.	29.03. – 07.04.	25.05. – 28.05.	19.07. – 27.08.	18.10. – 29.10.	23.12. – 03.01.
Sachsen	23.12. – 02.01.	08.02. – 20.02.	02.04. – 10.04.	14.05.	26.07. – 03.09.	18.10. – 30.10.	23.12. – 01.01.
Sachsen-Anhalt	21.12. – 05.01.	08.02. – 13.02.	29.03. – 03.04.	10.05. – 22.05.	22.07. – 01.09.	25.10. – 30.10.	22.12. – 08.01.
Schleswig-Holstein	21.12. – 06.01.	–	01.04. – 16.04.	14.05. – 15.05.	21.06. – 31.07.	04.10. – 16.10.	23.12. – 08.01.
Thüringen	23.12. – 02.01.	08.02. – 13.02.	29.03. – 10.04.	14.05.	26.07. – 04.09.	25.10. – 06.11.	23.12. – 31.12.

Quelle: www.schulferien.org / Stand: August 2019

Angegeben sind jeweils der erste und letzte Ferientag sowie bewegliche, vom Land festgesetzte, Ferientage. Nachträgliche Änderungen einzelner Länder sind vorbehalten

**GESETZLICHE FEIERTAGE 2020** Neujahr 01.01.2020, Heilige Drei Könige 06.01.2020 (BW, BY, ST), Intern. Frauentag 08.03.2020 (BE), Karfreitag 10.04.2020, Ostern 12./13.04.2020, Tag der Arbeit 01.05.2020, Christi Himmelfahrt 21.05.2020, Pfingsten 31.05./01.06.2020, Fronleichnam 11.06.2020 (BW, BY, HE, NRW, RP, SL), Mariä Himmelfahrt 15.08.2020 (BY, SL), Tag der Deutschen Einheit 03.10.2020, Reformationstag 31.10.2020 (BB, HB, HH, MV, NI, SN, ST, TH), Allerheiligen 01.11.2020 (BW, BY, NRW, RP, SL), Buß- und Betttag 18.11.2020 (SN), Weihnachten 25./26.12.2020

**GESETZLICHE FEIERTAGE 2021** Neujahr 01.01.2021, Heilige Drei Könige 06.01.2021 (BW, BY, ST), Intern. Frauentag 08.03.2021 (BE), Karfreitag 02.04.2021, Ostern 04./05.04.2021, Tag der Arbeit 01.05.2021, Christi Himmelfahrt 13.05.2021, Pfingsten 23./24.05.2021, Fronleichnam 03.06.2021 (BW, BY, HE, NRW, RP, SL), Mariä Himmelfahrt 15.08.2021 (BY, SL), Tag der Deutschen Einheit 03.10.2021, Reformationstag 31.10.2021 (BB, HB, HH, MV, NI, SN, ST, TH), Allerheiligen 01.11.2021 (BW, BY, NRW, RP, SL), Buß- und Betttag 17.11.2021 (SN), Weihnachten 25./26.12.2021

## GUT ZU WISSEN

**ANREISE** Das gemietete Ferienobjekt steht Ihnen am Anreisetag ab 15.00 Uhr zur Verfügung. Bitte beachten Sie, dass es an anreisestarken Tagen, z. B. an den Wochenenden in der Hauptsaison, in seltenen Fällen zu späteren Schlüsselausgaben kommen kann.

Bitte benachrichtigen Sie uns rechtzeitig, wenn Sie außerhalb unserer Bürozeiten anreisen.

**ABREISE** Die Abreise sollte bis 10.00 Uhr erfolgen, da die Ferienobjekte für ankommende Gäste vorbereitet werden müssen.

**HAUSHALT** Wir empfehlen Ihnen, die gängigsten Küchen- und Toilettenutensilien mitzubringen. Hierzu gehören u. a. Geschirrhandtücher, Toilettenpapier, Spülmittel, etc. da diese i. d. R. nicht im Mietpreis enthalten sind.

**VERSICHERUNG** Ferner empfehlen wir Ihnen den Abschluss einer Reiserücktrittsversicherung Ihrer Wahl.

**KURABGABE** Heiligenhafen als Ostseebad erhebt eine Kurabgabe, die bei Anreise zu entrichten ist. Jeder volljährige Gast ist kurabgabepflichtig. Vom 15. Mai bis 15. September beträgt die Kurabgabe 3,00 €/Ü. p. P., vom 15. September bis 15. Mai eines Jahres 1,80 €/Ü. p. P. Bei einer Behinderung ab 80 % ist ein reduzierter Kurtaxsatz von 50 % zu zahlen, eine ausgewiesene Begleitperson ist von der Kurtaxe befreit. Bitte legen Sie Ihren Behindertenausweis bei Entrichtung der Kurtaxe vor. (Stand 19. Mai 2017, Änderungen vorbehalten)

## ALLGEMEINE HINWEISE

Jede Wohnung wurde von ihrem Eigentümer mit viel Hingabe individuell eingerichtet und entspricht seinem persönlichen Geschmack. Aufgrund der Vielfalt der Wohnungsschnitte und Ausstattungen sind die hier abgebildeten Grundrisse und Innenansichten beispielhaft. Eine ausführliche Darstellung und Beschreibung aller Wohnungen finden Sie auf unserer Internetseite [www.vermietung-buenning.de](http://www.vermietung-buenning.de)

**IMPRESSUM** · Herausgeber: Vermietungsagentur Bünning GmbH · Geschäftsführer: Johannes H. Bünning · Ferienpark (Aktiv-Hus), 23774 Heiligenhafen · Telefon: 04362 / 50 35 96 · info@vermietung-buenning.de · www.vermietung-buenning.de · Gestaltung: in medias red GbR · Telefon: 040 / 33 42 50 10 · post@inmediasred.de · www.inmediasred.de · Text: Julia Gäbel · Druck: Eggers Druckerei & Verlag GmbH · Dührenkamp 1, 23774 Heiligenhafen · www.eggers-druck.de · Fotos: Mark Broyer, Oliver Franke, André Warkotsch; iStock/diane39 · Illustrationen: in medias red GbR; iStockphoto/Varijanta; AdobeStock/Javid Kheyabadi · Copyright: Vermietungsagentur Bünning GmbH. Alle Rechte vorbehalten. Nachdruck, auch auszugsweise, nur mit vorheriger Genehmigung der Vermietungsagentur Bünning GmbH. Alle Angaben wurden sorgfältig und mit bestem Wissen erstellt. Die Vermietungsagentur Bünning GmbH haftet nicht für den Inhalt der Anzeigen.

## IHRE URLAUBSCHECKLISTE

- Badehose / Bikini
- Sonnenbrille
- Sonnencreme / Aftersun
- Regenjacke
- Urlaubslektüre
- Spiele
- Lieblingst Teddy
- Futternapf
- Ladekabel
- Mietvertrag & Anfahrtsbeschreibung
- Reiseapotheke
- Krankenversicherungskarte

FOLGEN SIE UNS AUCH AUF FACEBOOK UND INSTAGRAM!

WIR HALTEN SIE UND IHR URLAUBSGEFÜHL AUF DEM LAUFENDEN!



BÜNNING-OSTSEE-FERIENWOHNUNGEN



@VERMIETUNGSAGENTURBUENNING





## Speisen in uriger Atmosphäre

Lassen Sie den Alltag hinter sich und genießen Sie bei uns saftige Steaks, knackfrische Salate und Pfannkuchenspezialitäten aus aller Welt.

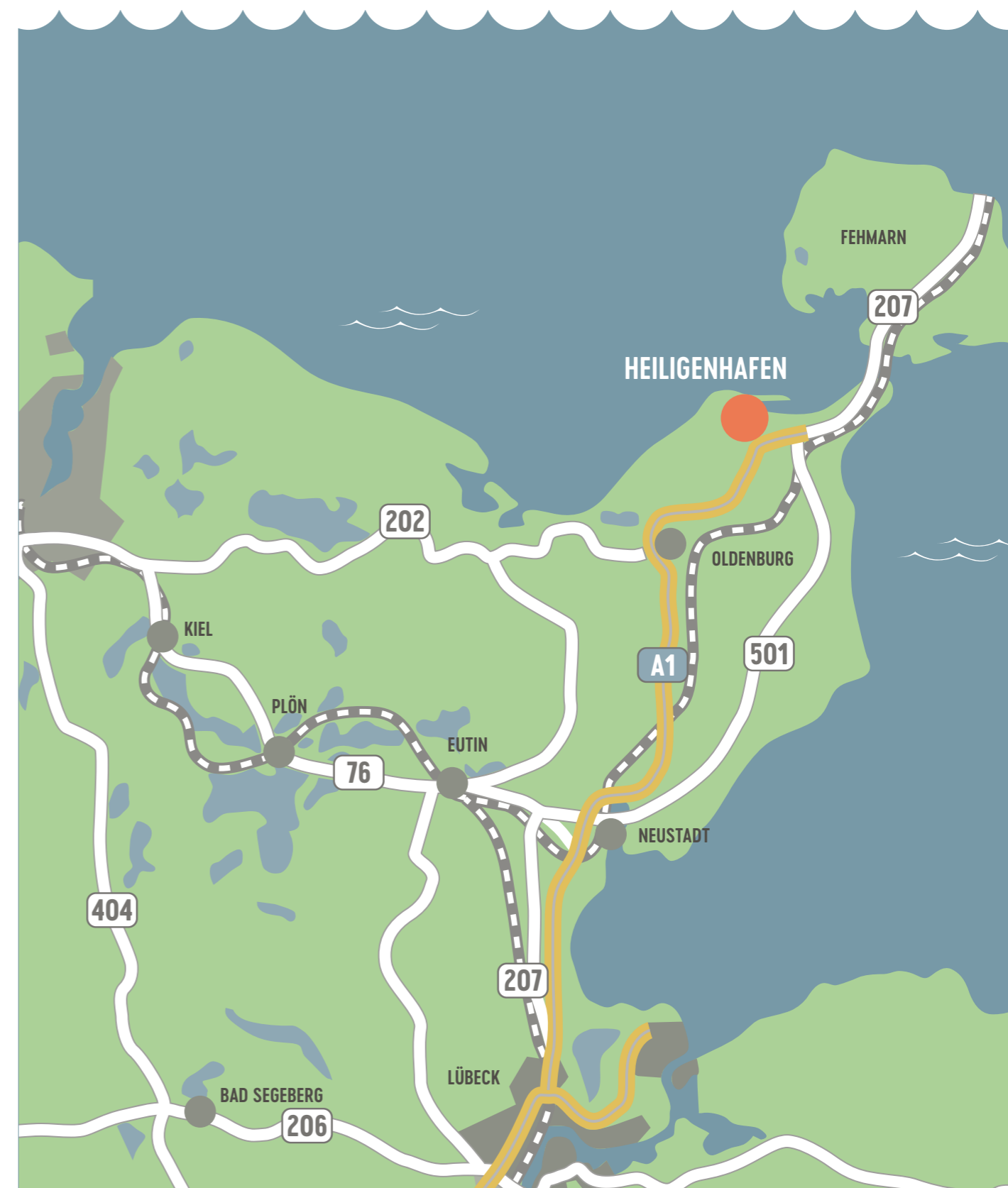
Abwechslung bietet zudem unser kulinarischer Aktionskalender.

Wir freuen uns auf Sie.

Hafenstr. 2  
23774 Heiligenhafen  
Telefon: 0 43 62 - 28 28  
info@salzspeicher.com  
www.salzspeicher.com



## ANFAHRT ZUM OSTSEEBAD HEILIGENHAFEN



- › Sie fahren die Autobahn **A1** in Richtung Hamburg – Lübeck – Puttgarden bis zur **1. Ausfahrt Heiligenhafen**.
- › Der **Hauptstraße** (»Bergstraße«/»Lauritz-Maßmann-Straße«) folgen Sie **bis zum Binnensee**.
- › Hier verlassen Sie die abknickende Vorfahrtsstraße, biegen nach **links** in den »Eichholzweg« ab und folgen der Straße bis zum **Ferienpark**.
- › Die **Vermietungsagentur Bünning GmbH** befindet sich **im Aktiv-Hus**, dem Gebäude am Binnensee mit der großen Glasfassade.



# SAISONZEITEN 2020 / 2021 · LEGENDE · LAGEPLAN

<b>Nebensaison 2020</b> 04.01.2020 – 04.04.2020 24.10.2020 – 19.12.2020	<b>Zwischensaison 2020</b> 04.04.2020 – 20.06.2020 12.09.2020 – 24.10.2020	<b>Hauptsaison 2020</b> 20.06.2020 – 12.09.2020 19.12.2020 – 02.01.2021
<b>Nebensaison 2021</b> 02.01.2021 – 27.03.2021 10.04.2021 – 01.05.2021 23.10.2021 – 18.12.2021	<b>Zwischensaison 2021</b> 27.03.2021 – 10.04.2021 01.05.2021 – 19.06.2021 11.09.2021 – 23.10.2021	<b>Hauptsaison 2021</b> 19.06.2021 – 11.09.2021 18.12.2021 – 01.01.2022

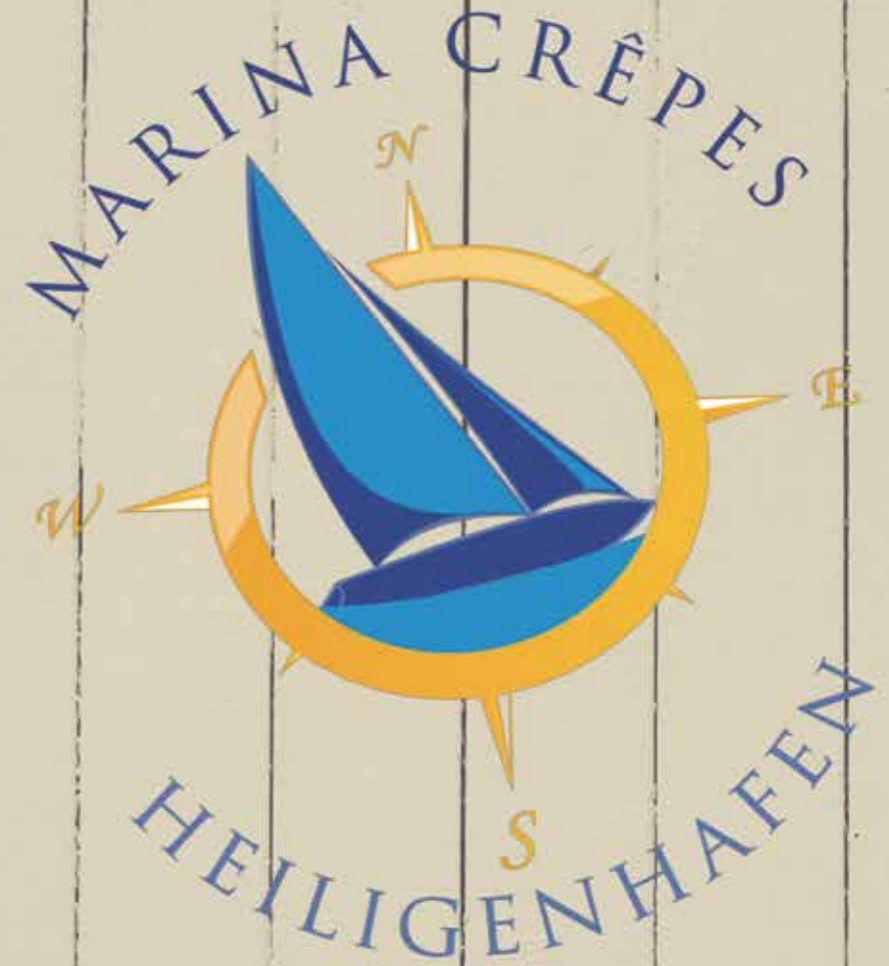
Bitte beachten Sie, dass Vermieter zum Teil mit abweichenden Saisonzeiten arbeiten. Die angegebenen Saisonzeiten sind lediglich ein Vorschlag unsererseits – sie weichen außerdem von den sonst geltenden Kurabgabezeiten ab.

WLAN (überwiegend verfügbar)	Balkon/Terrasse	Frühstück im Haus
Direkte Strandlage	Parkplatz am Haus	Hunde (teilweise erlaubt)
Aufzug	Waschmaschine im Haus oder teilweise in den Wohnungen	Fahrradabstellmöglichkeit
teilweise Salveo & Schatzinsel inklusive	Spielplatz in der Nähe	See- oder Meerblick



0 Ferienhaus | 0 Ferienwohnung

# LEBE LIEBER LECKER!



**Wir wünschen  
eine schöne Zeit  
in Heiligenhafen  
und freuen uns auf euren  
Besuch.**

Marina Crêpes Heiligenhafen  
 auf der Seebrückenpromenade  
 Katja & Robert  
 Tel. 01724082159  
[www.marina-crepes-heiligenhafen.de](http://www.marina-crepes-heiligenhafen.de)





**Vermietungsagentur Bünning GmbH**  
Ferienpark (Aktiv-Hus) · 23774 Heiligenhafen  
Telefon (04362) 50 35 96  
Telefax (04362) 50 67 73  
info@vermietung-buenning.de  
www.vermietung-buenning.de

**Öffnungszeiten**  
Montag bis Freitag 9.00 bis 18.00 Uhr  
Samstag, Sonntag und Feiertage 10.00 bis 16.00 Uhr